



más de **40** años
protegiendo fachadas

Pétrex5

Carta de Colores



Garantía sujeta a condiciones específicas.
Solicítelas a través de [cpa@tecnico@jafep.com](mailto:tecnico@jafep.com)



ETAG 004



LMD-08 14 000 0000
nº 1170 CPD 08 02 13
PRODUCTE / PRODUCT
FROM A PRODUCTION
REPARACION DE PRODUCTOS
DE REPARACION DE PRODUCTOS



El más polivalente

Para la decoración y protección exterior por su gran resistencia a la intemperie, al salitre y a la abrasión. Por su extraordinaria lisura se puede utilizar para decoración de interiores.



Liso
Púrpura

Naturaleza	Copolímeros acrílicos
Color	Blanco y todos los colores de su carta-muestrario
Aspecto	Mate
Peso Específico	1.6 ± 0,05 gr / cm ³
Permeabilidad al vapor de agua	(DIN EN 1062-2): 150 – 170 (g/m ² día) según colores
Resistencia al frote en húmedo	> 10000 ciclos o dobles pasadas (DIN 53778)- Clase 3 (ISO 11998)
Secado al tacto	30 minutos aproximadamente
Diluyente	Agua
Aplicación	Brocha, rodillo, pistola o airless (ajustando viscosidad)
Rendimiento	De 7 a 12 m ² /L. (según superficies). Acabado estándar: 5 m ² / L.
Tinción	Colorantes JAFEP
Repintado	A partir de 5 horas
Presentación	Envases de 4L y 15 L



Legenda de iconos / Niveles del 1 a 5

Anti imperfecciones

Proporciona acabados duros, elásticos, impermeables y de alto poder de cobertura y relleno. Ideal para disimular imperfecciones y pequeñas fisuras.



Rugoso
Marfil

Naturaleza	Copolímeros acrílicos
Color	Blanco y todos los colores de su carta-muestrario
Aspecto	Mate
Peso Específico	1.7 ± 0,05 gr / cm ³
Permeabilidad al vapor de agua	(DIN EN 1062-2): 150 – 170 (g/m ² día) según colores
Viscosidad	35 Poises +, Brookfield, Sp-6, 10 r.p.m. a 23°C
Secado al tacto	30 minutos aproximadamente
Diluyente	Agua
Aplicación	Brocha, rodillo, pistola de gotelé o tirolesa.
Rendimiento	De 1 a 2 m ² /L (según el estado de la superficie).
Tinción	Colorantes JAFEP
Repintado	A partir de 2-4 horas
Presentación	Envases de 15 L





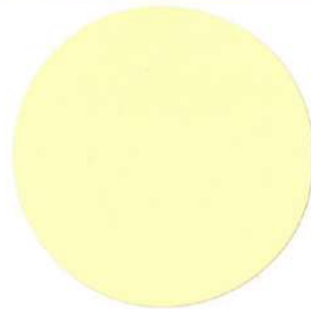
A SI-HR-MA UV:5
Gris Nacarado



A SI-HR-MA UV:5
Gris Galaxy



A SI-HR-MA UV:5
Marfil Rocalla



A SI-HR-MA UV:5
Ocre Claro



A SI-HR-MA UV:5
Ocre Bahía



C UV:3
Asalmonado



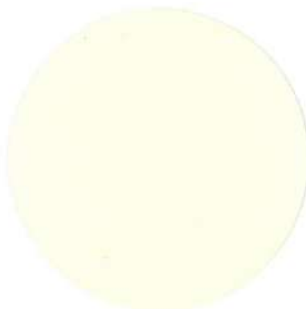
A SI-HR-MA UV:5
Beig Salmón



A HR-MA UV:4
Salmón Alaska



A HR-MA UV:5
Herrumbre



B MA UV:5
Verde Spring



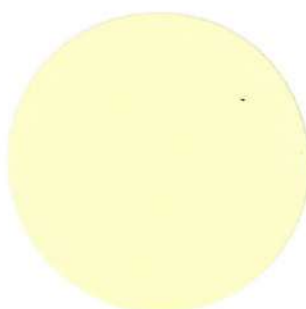
A SI-HR-MA UV:5
Marfil Claro



B SI-HR-MA UV:5
Hueso



B SI-HR-MA UV:5
Crema



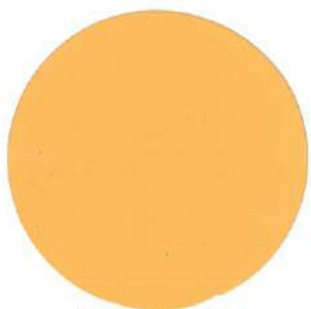
A SI-HR-MA UV:5
Marfil



A SI-HR-MA UV:5
Al-Andalus



C UV:4
Amarillo Castilla



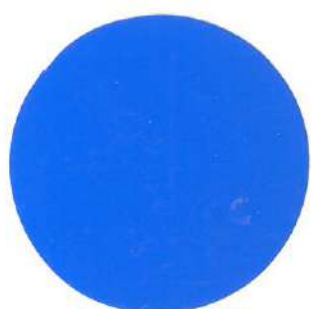
B MA UV:4
Mandarín



B MA UV:5
Rojo Granada



D UV:3
Púrpura



C UV:5
Azul Tabarca



A SI-HR-MA UV:5
Mármol



A SI-HR-MA UV:5
Ocre Canarias



A SI-HR-MA UV:5
Siena



A SI-HR-MA UV:5
Siena Tostado



A SI-HR-MA UV:5
Marrón Virginia



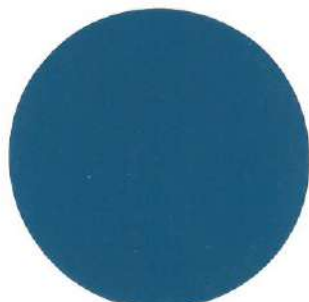
B MA UV:5
Verde Oliva



B MA UV:5
Savannah



B MA UV:5
Verde Pinia



B MA UV:3
Constelación



A SI-HR-MA UV:5
Gris Eclipse



A SI-HR-MA UV:5
Albero



A MA UV:5
Amarillo Óxido



A SI-HR-MA UV:5
Canela



B MA UV:5
Tierra del Sur



B MA UV:4
Terracota

Información:
Fichas Técnicas /Seguridad
Carta Colores



www.pinturasjafep.com/petrex5/



PRODUCTOS Y SISTEMAS
PARA LA PROTECCIÓN Y
REPARACIÓN DE ESTRUCTURAS
DE HORMIGÓN. NORMAS
UNE-EN 1504-2:2005
nº 1170/CPD/ER.02121

Este Marcado CE es aplicable a los
siguientes productos:
Revestimiento Liso y Rugoso
Plástico Fachadas - Mortero
Acrílico - Revestimiento Liso con
sistemaATMH

- **Ensayos Tecnalia** : Dureza
- **Ensayos Tecnalia** : Adherencia
- **Ensayos Tecnalia** : Resistencia a Químicos
- **Ensayos Tecnalia** : Permeabilidad al vapor
- **Ensayos Tecnalia** : Impermeabilidad
- **Ensayos Tecnalia** : Resistencia a la abrasión
- **Certificado INCE** : Construcción
- **Marcado CE** : UNE-EN 1504-2:2005



Garantía sujeta a condiciones específicas.
Solicítelas a través de dpto_tecnico@jafep.com



Este Marcado CE es aplicable a
los siguientes productos:
Revestimiento Liso y Mortero
Acrílico cuando son aplicados
conjuntamente dentro del sistema
SATEBEYEM-JAFEP

Los colores de esta carta son meramente orientativos. Asimismo el envejecimiento de la carta puede modificar su tonalidad. Disponible también en Blanco Liso-Rugoso y Negro Óxido Liso, HR y Mortero Acrílico.

(*) Resistencia UV : 1-5 | Categoría Precio: A - B - C - D | Disponible también en: **SI** (Silicata) - **HR** (Polixiloxanos) - **MA** (Mortero Acrílico)

Pétrex 5, es la familia de productos pensados para la protección de fachadas más completa del mercado. Confiar en la protección de Pétrex 5 es la opción más segura para las fachadas.



Pétrex5
Revestimiento Liso



Pétrex5
HR Polisiloxanos



Pétrex5
Revestimiento Rugoso



Pétrex5
Mortero acrílico
Rayapuzt



Pétrex5
Silicato

Otros productos de la gama

Pétrex5 Plástico Fachadas **Pétrex5** Con conservante antimoho **Pétrex5** Siliconado



Pétrex5
Revestimiento Liso

y

Pétrex5
Mortero acrílico

Forman parte del sistema SATE de Jafep para el aislamiento térmico por el exterior.

Sistema
sate

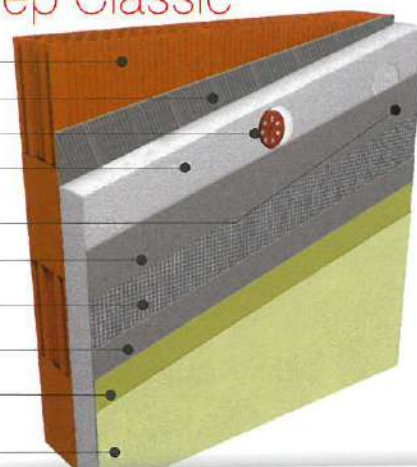
Sistema compuesto de aislamiento térmico por el exterior

<http://sate.jafep.com>

El aislamiento definitivo

Sistema Beyem - Jafep Classic

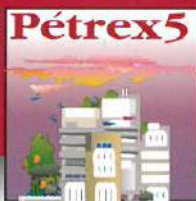
- Soporte
- Beyem Adhaterm
- Tacos de fijación mecánica
- Panel aislante EPS
- Tapón de poliestireno
- Primer tendido de Beyem Adhaterm
- Malla de fibra de vidrio embebida
- Segundo tendido de Beyem Adhaterm
- Imprimación: **Petrex5** Liso
- Acabado: **Petrex5** Mortero Acrílico



para ahorrar en invierno y en verano



ETAG 004



www.jafep.com

10000-022017



Productos Jafep S.L.



Cumple con todas las normas internacionales de Calidad, Garantía y Ambientales
Cr Barrax - 02630 La Roda (AB)
Fabricado en ESPAÑA · Made in SPAIN



Atención al Cliente
967 44 05 96
atencionalcliente@jafep.com



Servicio Técnico
dpto_tecnico@jafep.com